

ОБЗОР КОМПАНИИ



PIANC —
Всемирная ассоциация инфраструктуры водного транспорта



Инженерно-технические и консультационные услуги для морских портов и терминалов.

Мы предоставляем широкий спектр инженерных и консультационных услуг в области морских и речных портовых сооружений и терминалов операторам портов, владельцам, инвесторам, банкам и государственным организациям.

Мы вкладываем наше внимание, время, навыки и передовые знания в отношения с нашими клиентами, помогая им достичь наилучших результатов в реализации портовых проектов.

Наша экспертиза

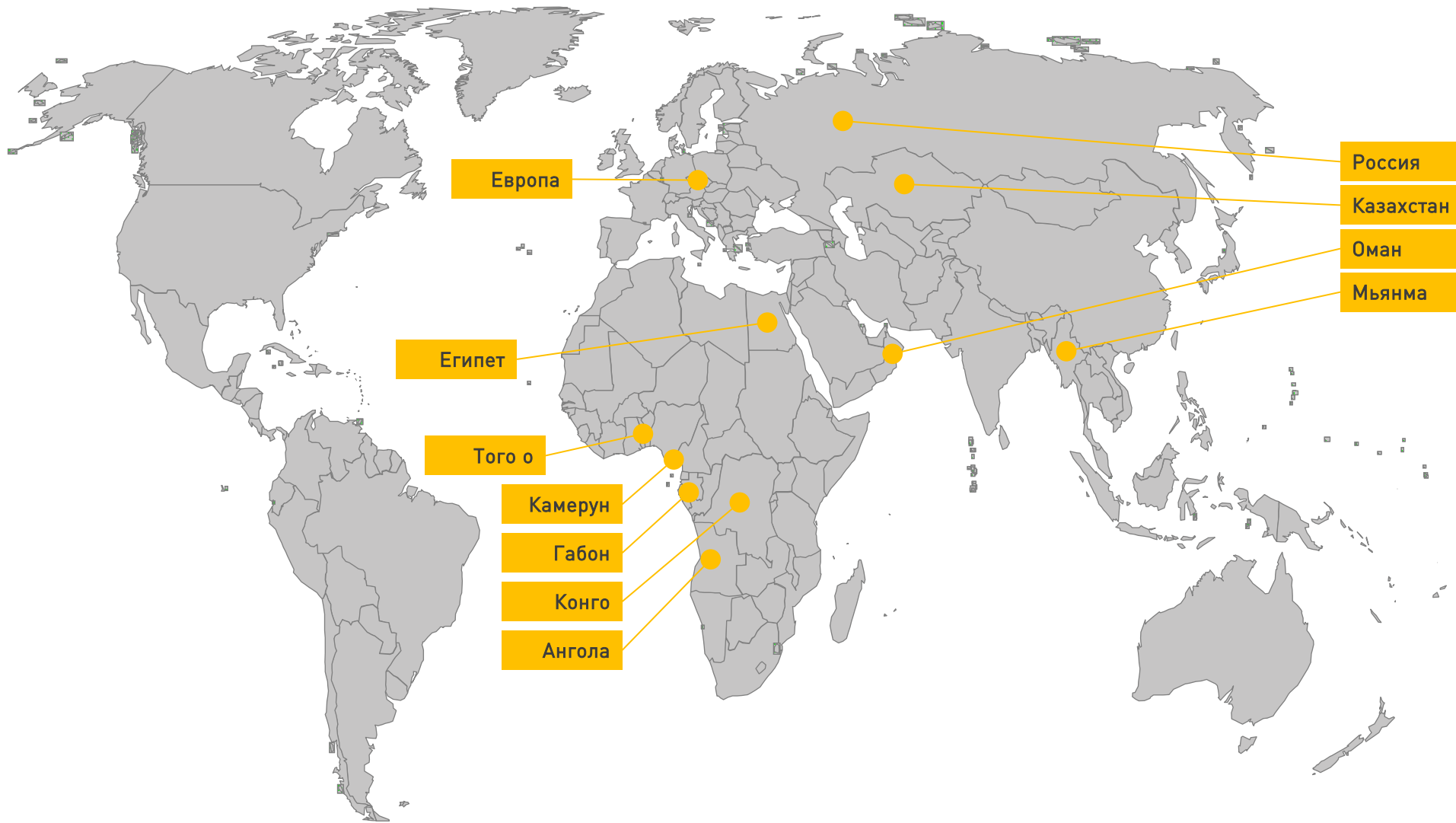
- Контейнерные терминалы
- Терминалы для насыпных и генеральных грузов
- Терминалы для жидких грузов (включая терминалы для жидких грузов пищевого назначения)
- Терминалы сжиженного природного газа (СПГ)
- Терминалы для судов типа Ro-Ro и паромные терминалы
- Зерновые элеваторы, мельницы, а также морские и речные зерновые терминалы
- Сухие порты
- Портовые и терминальные сооружения, прибрежная и пляжная инфраструктура
- Имитационное моделирование

Наш опыт и знания охватывают как новые, так и существующие проекты.

Направления наших консультационных услуг

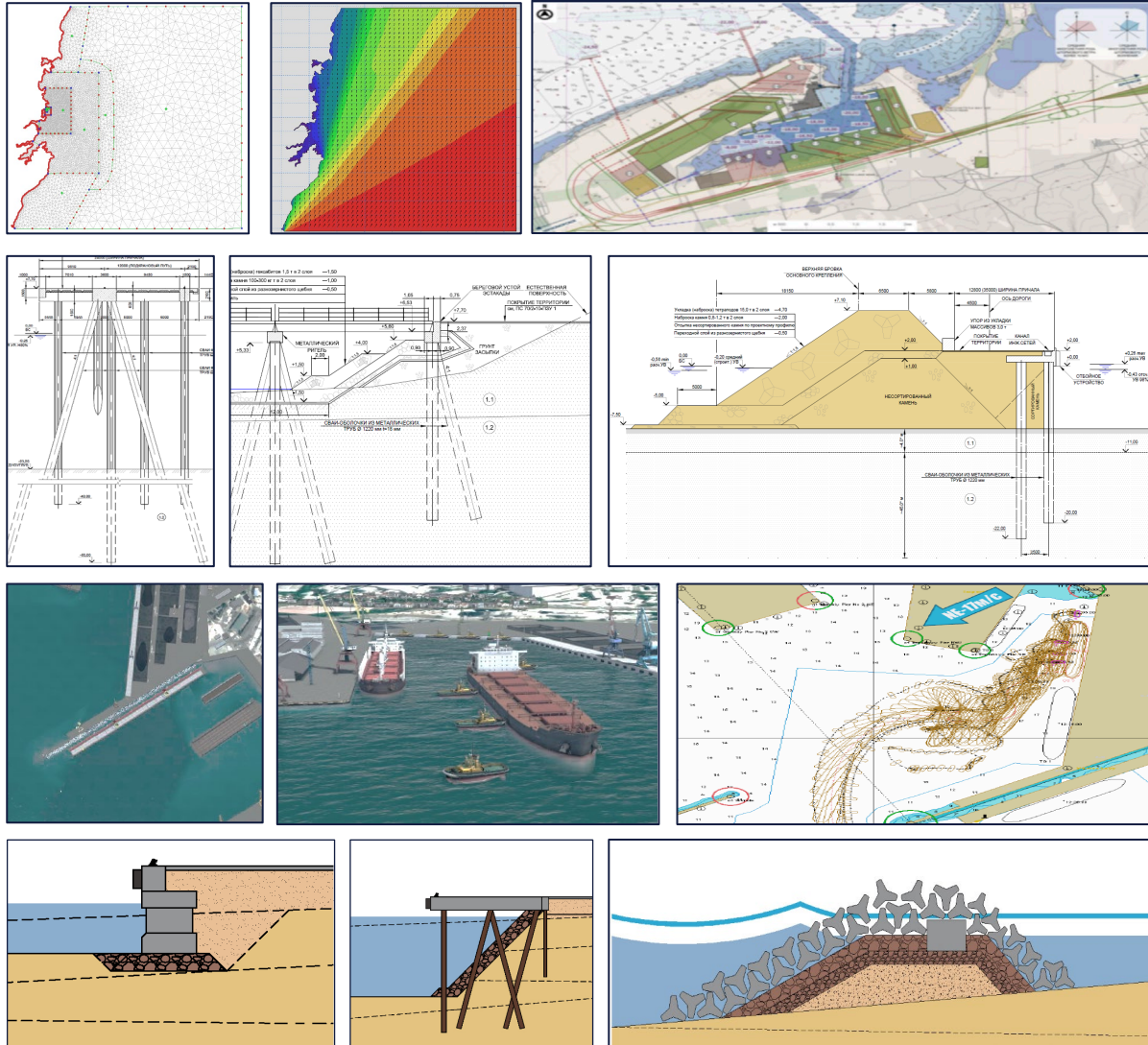
- 1 Консалтинг, проектирование и разработка, отвечающие конкретным задачам:
 - Начальные этапы проектирования: исследования, включая технико-экономическое обоснование, разработку концепции и консультирование, выбор технологий и площадки, предпроектная подготовка, предварительная оценка бюджета и сроков, разработка финансовой модели проекта и схемы реализации. (включая концессионные), получение разрешений и соблюдение требований.
 - Проектирование на начальном этапе (FEED)
 - Детальный дизайн
 - Инженерно-технические и консультационные услуги от имени заказчика, включая поддержку строительства со стороны головного офиса.
- 2 Техническая экспертиза и оценка целостности активов, инфраструктуры и оборудования для технологических процессов.
- 3 в сфере слияний и поглощений, а также консультирование по вопросам принятия инвестиционных решений , включая поиск объектов для слияний и поглощений на международном уровне.
- 4 Содействие структурированию и развитию проектов на ранних стадиях с целью мобилизации крупномасштабного банковского, частного и институционального капитала.

Специалисты **MIT CONSULT** принимали участие в крупнейших проектах морских портов в России, на терминалах, обрабатывающих все виды грузов, а также в проектах в Европе, Центральной Азии, на Ближнем Востоке, в Африке и Юго-Восточной Азии.



ПОРТОВЫЕ И ТЕРМИНАЛЬНЫЕ СООРУЖЕНИЯ, РАЗВИТИЕ ПРИБРЕЖНОЙ И ПЛЯЖНОЙ ИНФРАСТРУКТУРЫ.

ИЛЛЮСТРАЦИЯ



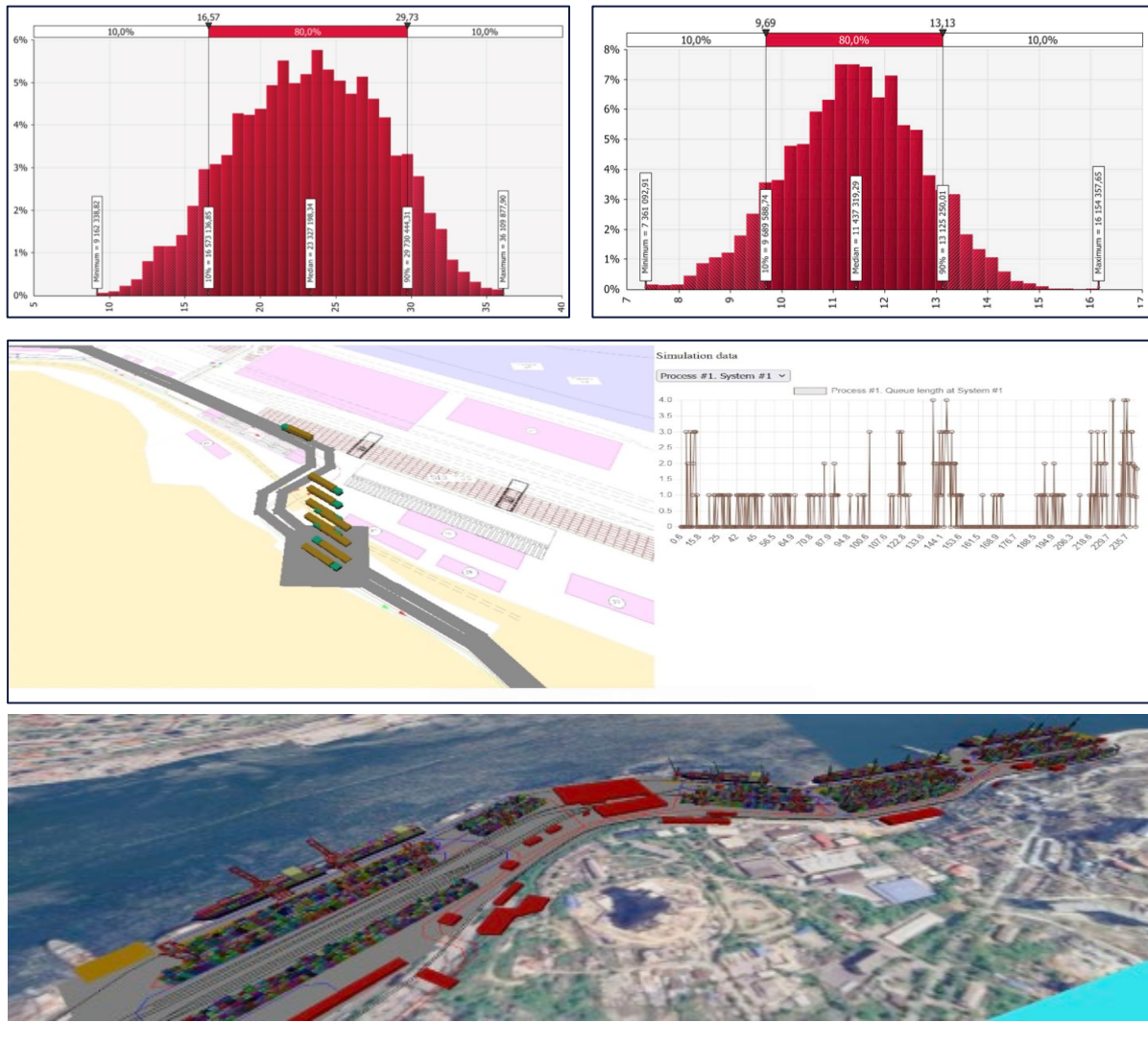
КРАТКОЕ ОПИСАНИЕ

Наша команда специализируется на комплексном проектировании и анализе морской инфраструктуры, обладая ключевыми компетенциями в следующих областях:

- Усовершенствованное моделирование и имитация волн: использование современных численных моделей (например, SWAN, MIKE) для моделирования волнового режима, трансформации волн и гидродинамических нагрузок как в морских, так и в портовых акваториях.
- Моделирование мостика: движение и навигация судов с использованием системы моделирования TRANSAS NTPro5000, виртуальное моделирование судов и моделирование навигационного района на верфи.
- Проектирование инфраструктуры защиты от волн и береговой обороны: разработка надежных инженерных решений, включая волноломы, морские стены, берегоукрепительные сооружения и схемы подсыпки пляжей, на основе моделирования условий окружающей среды.
- Проектирование причальных и швартовных сооружений: проектирование прочных причальных стенок, причалов, пирсов и швартовных устройств с учетом геотехнических и морских аспектов.
- Планирование инфраструктуры водных путей: подходные каналы, навигационные средства, якорные стоянки, системы управления движением судов, инфраструктура GMDS.
- Конечно-элементный анализ целостности конструкций: проведение детального конечно-элементного анализа критически важных компонентов (шпунтовых свай, бетонных кессонов, ростверков, отбойников) для оценки напряжений, деформаций, усталости и предельных состояний при сложных нагрузках;

ПРИМЕНЕНИЕ МОДЕЛИРОВАНИЯ НА ОСНОВЕ ИМИТАЦИИ ДЛЯ РЕШЕНИЯ СЛОЖНЫХ ЗАДАЧ

ИЛЛЮСТРАЦИЯ



КРАТКОЕ ОПИСАНИЕ

Наша компания использует собственную базу знаний и передовые методы имитационного моделирования для решения сложных логистических и операционных задач. Мы применяем самые современные методы компьютерных наук, включая метод Монте-Карло, дискретно-событийное моделирование и агентное моделирование, для анализа, проектирования и оптимизации критически важной инфраструктуры и процессов. Наша основная экспертиза в области анализа и оптимизации включает в себя:

- Анализ пропускной способности порта и терминала: определение максимальной вместимости и выявление узких мест во всей системе работы морского порта.
- Интермодальная координация: оптимизация интеграции и планирования железнодорожных, автомобильных и морских перевозок для обеспечения бесперебойного грузопотока.
- Доступ к морским путям и разгрузка судов: моделирование движения судов в подходных каналах и портовых акваториях для минимизации времени ожидания и максимизации производительности причалов.
- Оптимизация складских площадок и складских помещений: анализ и планирование складских мощностей и стратегий штабелирования для повышения эффективности использования пространства и сокращения времени поиска.
- Внутренняя транспортная логистика: моделирование и оптимизация перемещения терминальных грузовиков (AGV, маневровых погрузчиков и т. д.) и грузов внутри терминала.
- Эффективное использование оборудования и управление парком техники: моделирование производительности кранов, конвейеров и другого погрузочно-разгрузочного оборудования для оптимизации численности парка и сокращения времени простоя.



MIT CONSULT

Инженерно-консультационные
услуги для морских портов и
терминалов.

mitconsult.ru

19А-7Г, улица Орбели,
Санкт-Петербург, 194223, Россия
connect@mitconsult.ru

Александр Ананенко
+7 (926) 346-59-97
a.ananenko@mitconsult.ru